



NOU PROJECTE EUROPEU: SMAR TRAIN

Els socis de l'Associació Estratègica "SmarTrain" van mantindre una meeting online per a començar el primer producte intel·lectual. Aquest projecte consisteix en el desenvolupament de píndoles formatives sobre Economia Circular, Fabricació Additiva i Mobiliari Intel·ligent.

En el projecte participen 3 centres d'Fp europeus, CIPFP Catarroja (ÉS), Woowize (BE) i Enaip Lombardia (*IT), els quals involucraran a estudiants en aquesta iniciativa, endinsant-los en el món de l'economia circular i digitalització.

Tot això serà possible gràcies al expertise dels 3 centres d'I+D participants (AIDIMME Institut Tecnològic (ES), InnovaWood (BE) i Cosmob (IT).



FORMANT PROFESSIONALS

Alumnat de segon Fp Bàsica de Fusteria i Moble avança en els seus projectes.

Prestatgeria hexagonal realitzada en fusta de pi amb acabats a l'aigua. Formant professionals!



REUNIÓ AMB CEO DE MANIFAKTURA SRL

Francesco Balducci, CEO de MANIFAKTURA SRL (*IT), es va reunir amb el nostre centre per a intercanviar les competències dels seus centres i analitzar potencials possibilitats de col·laboració.

MANIFAKTURA és una start-up innovadora amb l'ambició de recolzar en els camins de la innovació oberta. Compta amb una àmplia xarxa de relacions i col·laboracions amb clústers, universitats, centres tecnològics, associacions i grans empreses del sector.



FP DUAL

Els nostres alumnes 2n Grau Superior Disseny i Moblament, Diego José Rubio i José Ramón Fernández, després de dos mesos i malgrat la situació actual, continuen desenvolupant la seua formació i treball en l'empresa Atic Office S.L. (Producció de mobles) a través de la FP Dual.

Als matins, assisteixen a l'empresa per a modelar i definir la seua formació especialitzada amb les últimes innovacions tecnològiques que s'han aportat en el camp de la fusteria, al mateix temps que col·laboren i aporten en la gestió i control de la producció. A la vesprada, finalitzen els mòduls tècnics i teòrics en el taller del centre i través de la plataforma online.

Gran faena del tutor de l'empresa i de la tutora de FP Dual del centre que han aconseguit una excel·lent relació entre ATIC OFFICE S.L. i el nostre centre.

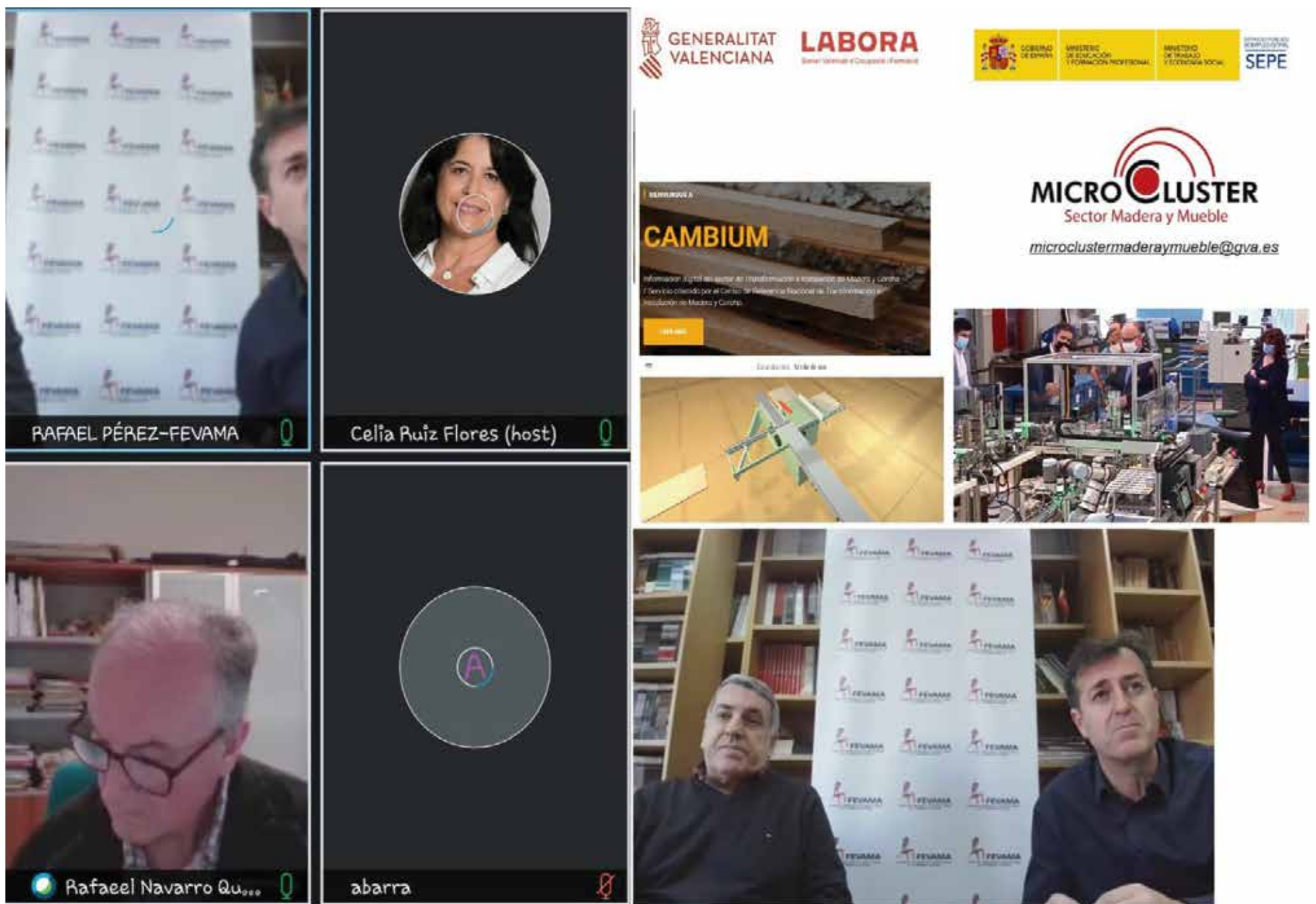


III MICROCLÚSTER SECTOR FUSTA I MOBLE

CIPFP Catarroja va presentar el LABi 4.0 que es troba en les instal·lacions del centre (<https://cutt.ly/ckjzdan>) en "III microclúster sector fusta i moble" organitzat per CNR Transformació fusta i suro de Paterna i promogut des de Labora.

També s'han presentat el Catàleg Interactiu CIMM 3D (<https://cutt.ly/okjl883>) i la web de difusió d'innovació per a la Fp i el sector fusta, moble i suro CAMBIUM (<http://cambium.gva.es/>).

Aquesta tercera edició -va finalitzar amb un Focus Group entre els assistents, on s'han abordat propostes de col·laboració per a abordar la necessitat de personal qualificat en la Comunitat Valenciana.



OPERACIONS AUXILIARS DE FABRICACIÓ MECÀNICA (FMEE0108)

Alumnat del certificat de professionalitat "OPERACIONS AUXILIARS DE FABRICACIÓ MECÀNICA (FMEE0108)", treballen en el nostre taller amb alta participació de dones.

Es tracta d'un curs de formació amb contracte de treball de 400 hores teòrica-pràctiques.

Competència general:

Realitzar operacions bàsiques de fabricació, així com, alimentar i assistir als processos de mecanitzat, muntatge i fosa automatitzats, amb criteris de qualitat, seguretat i respecte al medi ambient.

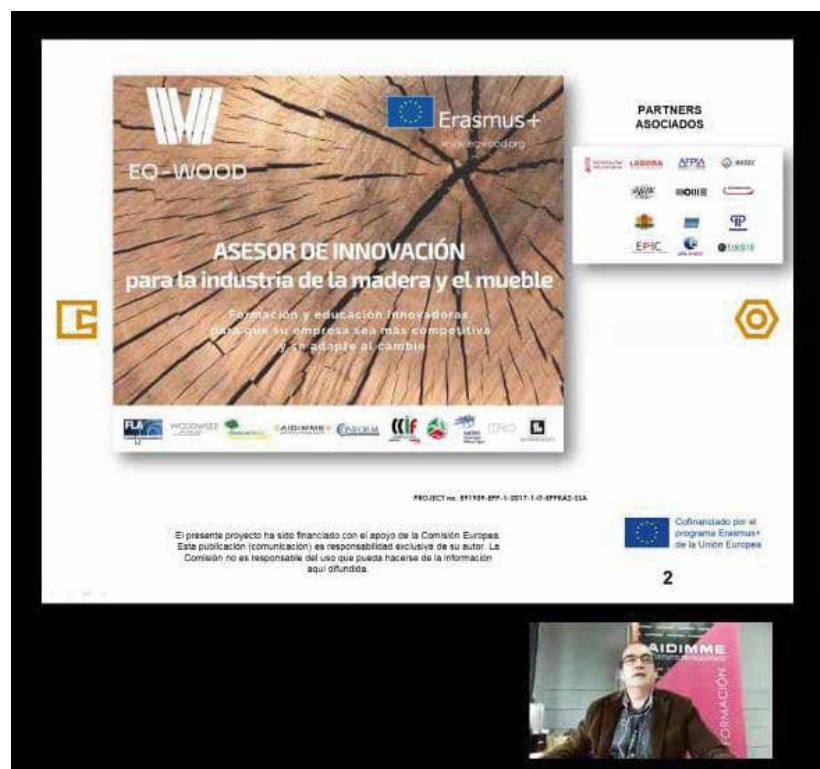


EQWood

CIPFP Catarroja participa com a ponent en EQWood esdeveniment difusió final de @AIDIMME.

Esta jornada porta per títol "La innovació en el Sector Madera-Mueble. Situació, Formació i Oportunitats" i compta amb la participació d'Universitat de València - UV, Agència Valenciana de la Innovació, #FpCatarroja (València) i personal especialitzat d'AIDIMME Institut Tecnològic.

"Innovació educativa. Formació en innovació de futurs treballadors". va ser la ponència de Rafael Navarro. Director del CIPFP Catarroja.



La innovación en el sector madera-mueble. Situación, formación y oportunidades.

El proyecto EQWOOD. La figura del asesor de innovación en las empresas de la madera mueble.

24 de febrero de 2021

FOCUS GROUP

Experts del sector van realitzar un Focus Group per a tractar d'acostar a l'alumnat a la família professional fusta i moble, a causa de l'interés que hi ha per part de les empreses d'establir una simbiosi per a influir en la programació i planificació dels estudis sectorials d'educació i d'ocupació.

Les solucions contemplades abasten els certificats de professionalitat, entre altres.

Certificats professionalitat del nostre centre

Certificats de professionalitat Certificados de profesionalidad Certificados de profesionalitat Certificados de profesionalidad

FUSTERIA I MOBLE CARPINTERÍA Y MUEBLE

- MAMR0208 Acabat fusteria i moble.
- MAMR0308 Mecanitzat de fusta i derivats.
- TCPF0209 Operacions auxiliars d'entapissat de mobiliari i mural.
- MAMR0208 Acabado carpintería y mueble.
- MAMR0308 Mecanizado de madera y derivados.
- TCPF0209 Operaciones auxiliares de tapizado de mobiliario y mural.



INSTAL·LACIÓ I MANTENIMENT INSTALACIÓN Y MANTENIMIENTO

- IMAI0108 Operacions de llanterneria i Calefacció.
- IMAR0108 Muntatge i Manteniment d'instal·lacions frigorífiques.
- IMAI0108 Operaciones de Fontanería y Calefacción.
- IMAR0108 Montaje y Mantenimiento de instalaciones frigoríficas.

ELECTRICITAT I ELECTRÒNICA ELECTRICIDAD Y ELECTRÓNICA

- ELEE0108 Operacions Auxiliars Muntatge Xarxes Elèctriques
- ELEE0109 Muntatge i Manteniment d'Instal·lacions Elèctriques de Baixa Tensió
- ELEM0311 Muntatge i Manteniment de Sistemes d'Automatització Industrial
- ELEA0108 Muntatge i Manteniment d'Infraestructures Telecomunicacions Edificis
- ELEE0108 Operaciones Auxiliares Montaje Redes Electricas
- ELEE0109 Montaje y Mantenimiento de Instalaciones Electricas de Baja Tensión
- ELEM0311 Montaje y Mantenimiento de Sistemas de Automatización Industrial
- ELEA0108 Montaje y Mantenimiento de Infraestructuras Telecomunicaciones Edificios

ENERGIA I AIGUA ENERGÍA I AGUA

- ENAE0108 Muntatge i manteniment Instal·lacions Fotovoltaïques.
- ENAT0108 Muntatge i manteniment Xarxes d'Aigua
- ENAE0108 Montaje y mantenimiento Instalaciones Fotovoltaicas.
- ENAT0108 Montaje y mantenimiento Redes de Agua

FABRICACIÓ MECÀNICA FABRICACIÓN MECÁNICA

- FMEC0110 Soldadura amb elèctrode revestit i TIG.
- FMEC0210 Soldadura Oxigas i MIG-MAG.
- FMEH0108 Operacions Auxiliars Fabricació Mecànica.
- FMEH0109 Mecanitzat per arranque de borumballa.
- FMEC0110 Soldadura con electrodo revestido y TIG.
- FMEC0210 Soldadura Oxigas y MIG-MAG.
- FMEH0108 Operaciones Auxiliares Fabricación Mecánica.
- FMEH0109 Mecanizado por arranque de viruta.

Van participar:
CIPFP Catarroja,
FEVAMA,
AIDIMME Institut,
IES COTES BAIXES,
IES Politecnico.

